
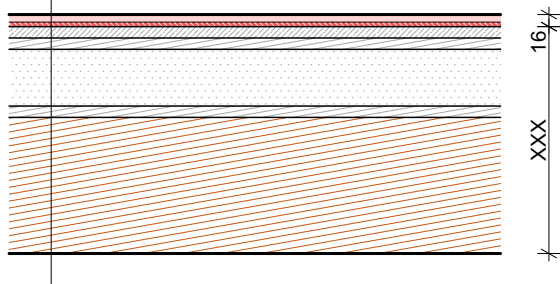


REVIZE			
Index	Datum	Změna	Jméno

	Projekty   Realizace   Projektový management info@qualitygroup.cz   www.qualitygroup.cz STAVTE CHYTŘE					
<b>STAVBA ZHOTOVENÍ PROJEKTOVÉ DOKUMENTACE NA OPRAVU BYTU LIDICKÁ 17, BYT Č. 9</b>						
<b>MÍSTO STAVBY</b> Lidická 17 Brno 602 00 K.Ú.: Veveří [610372] OKRES: Brno-město KRAJ: Jihomoravský						
<b>GENERÁLNÍ PROJEKTANT</b> Quality Group s.r.o., Příkop 843/4, 602 00 Brno IČ: 08879737, DS: yuvn5s8 <b>HLAVNÍ INŽENÝR PROJEKTU</b> Ing. Jiří Šoltés, jiri.soltes@qualitygroup.cz, tel.: +420 736 105 226 <b>ZPRACOVATEL ODBORNÉ ČÁSTI</b> Jan Koza tel.: 737 542 484 e-mail: jan.koza@qualitygroup.cz	<b>AUTORIZACE</b>					
<b>STAVEBNÍK - INVESTOR</b> Statutární město Brno, městská část Brno-střed Dominikánská 2, 601 69 Brno IČO: 449 92 785	<b>Č. SMLOUVY INVESTORA</b> MCBS/2022/0053474/NEMI <b>Č. SMLOUVY PROJEKTANTA</b> P-22-018-000					
<b>ODBORNÁ ČÁST</b> <b>Architektonicko-stavební řešení</b> <b>OBJEKT</b> <b>SO01 Byt</b>	<b>DATUM</b> 10/2022 <b>PARÉ</b> <b>MĚŘÍTKO</b>					
<b>NÁZEV DOKUMENTU</b> <b>DETAILY</b>						
<b>KÓD ELEKTRONICKÉ VERZE DOKUMENTU</b>						
stavba	stupeň	část	výkres	profese	název dokumentu	revize
Lidická 17-9	DPS	D.101.01	72	ASŘ	Detaily	00

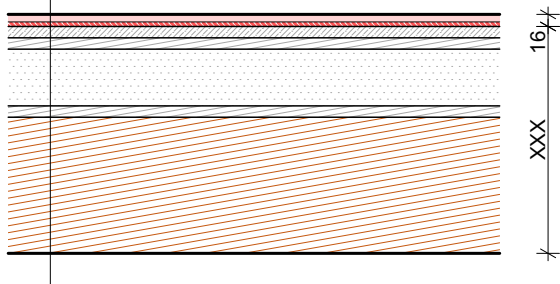
#### D01 - Samonivelační stěrka, dlažba

Nášlapná vrstva - keramická dlažba ve flexibilním lepidle  
Dvousložková, vysoce elastická hydroizolace - viz. stavební úpravy  
Samonivelační stěrka pro vyrovnání povrchu tl. 6 mm  
Penetrační hloubkový nátěr  
Původní betonová mazanina (vyspravená po vybourání k. dlažby)  
Původní hrubá podlaha - dřevěná prkna  
Původní zásyp - škvára, suť, cihelná drť...  
Původní prkenný záklop, trámový strop



#### D02 - Samonivelační stěrka, PVC

Nášlapná vrstva - vinyl celoplošně lepený  
Samonivelační stěrka pro vyrovnání povrchu tl. 6 mm  
Penetrační hloubkový nátěr  
Původní betonová mazanina (vyspravená po vybourání k. dlažby)  
Původní hrubá podlaha - dřevěná prkna  
Původní zásyp - škvára, suť, cihelná drť...  
Původní prkenný záklop, trámový strop

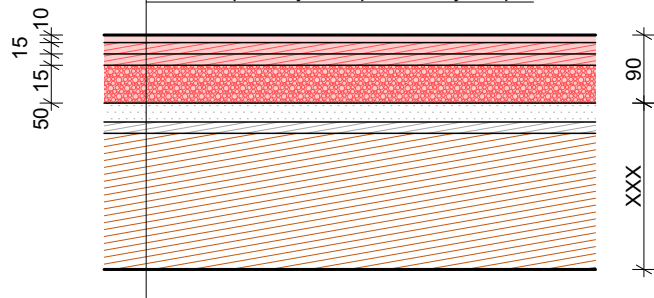


Pozn. PVC musí být plnoplošně lepené + zatažené pod hranu obkladu. Styk PVC a obkladu přetmelit polyuretanovým flexibilním tmelem, pevnost v tahu 1,5N/m<sup>2</sup>, protažení připevnění 700%.

V místnostech s výlevkou, záchodem a sprchovým koutem, je nutné, aby bylo PVC položeno v jednom, celistvém kuse.

#### D03 - Dosypání násypu keramzitem, PVC

Nášlapná vrstva - vinyl celoplošně lepený  
Disperzní lepidlo na PVC  
Roznášecí vrstva - 2x OSB 15mm P+D, typ OSB 4, vzájemně prošroubované  
Vyrovnávací zásyp - keramické kamenivo frakce 4-8 mm, tl. max do výšky pův. polštářů  
Původní zásyp - škvára, suť, cihelná drť...  
Původní prkenný záklop - trámový strop



Pozn. PVC musí být plnoplošně lepené + zatažené pod hranu obkladu. Styk PVC a obkladu přetmelit polyuretanovým flexibilním tmelem, pevnost v tahu 1,5N/m<sup>2</sup>, protažení připevnění 700%.

V místnostech s výlevkou, záchodem a sprchovým koutem, je nutné, aby bylo PVC položeno v jednom, celistvém kuse.